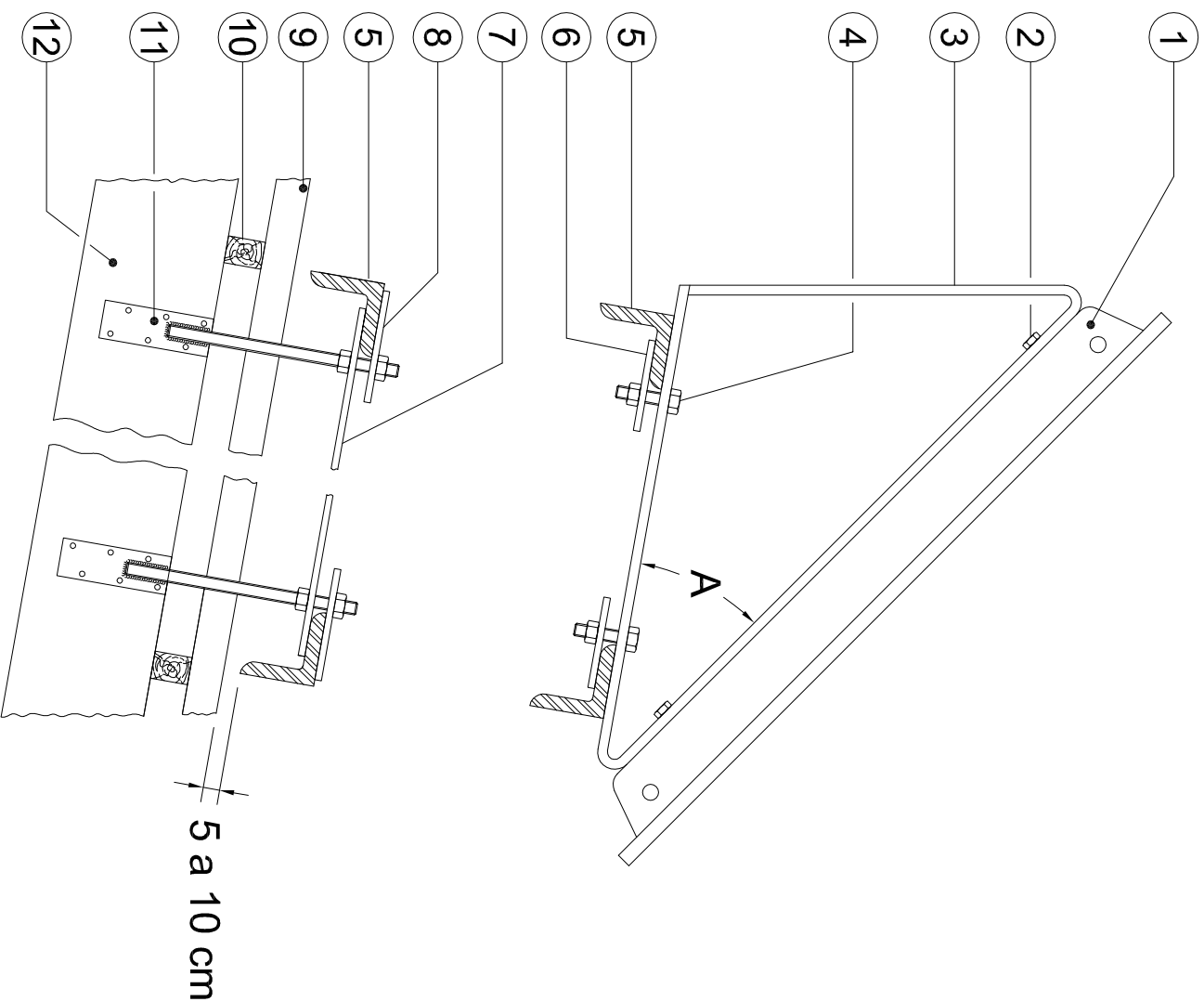


FIXAÇÃO PLACA SOLAR



- 1 - Captador de energia solar
- 2 - Parafussos W 5/16" x 1"
- 3 - Triângulo posicionador
- 4 - Parafussos W 5/16" x 1"
- 5 - Trilho
- 6 - Prendedor do triângulo
- 7 - Barra de fixação do trilho
- 8 - Prendedor do trilho
- 9 - Telha de cobertura
- 10 - Ripas da cobertura
- 11 - Parafussos fixador 5/8" x 200
- 12 - Tesoura

ÂNGULO "A"					
Valores normais					
0°	15°	25°	35°	45°	55°